

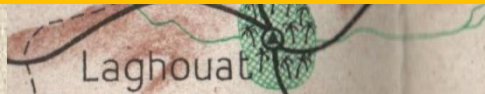
CAP AU SUD

Pour notre
seconde
incursion dans
le bled
Fernand avait
retenu une
escapade vers le
Sud peut être
moins
rocambolesque
que celle du
dessinateur
Herzig.





Son plan: après être passé par la Mitidja et avoir visité Blida et ses alentours, nous prolongions par les Gorges de la Chiffa vers Boghari puis jusqu'à Laghouat.





A Boufarik, Fernand me raconta l'histoire du sergent Blandan. En 1842 Boufarik était défendu par le camp d'Erlon, le courrier partant pour Beni Mered était escorté ce jour là par un détachement de 17 fusiliers du 26eme de ligne accompagné par Blandan, engagé volontaire; attaqué à l'improviste par 250 à 300 cavaliers arabes, il refusa de se rendre et tua leur messenger. De cet affrontement 16 hommes furent tués et Blandan largement mutilé.



N° 7. BOUFARIK -- Le Boulevard National

Depuis les palmiers du Bd National ont eu le temps de pousser en pleine quiétude et en ont profité.

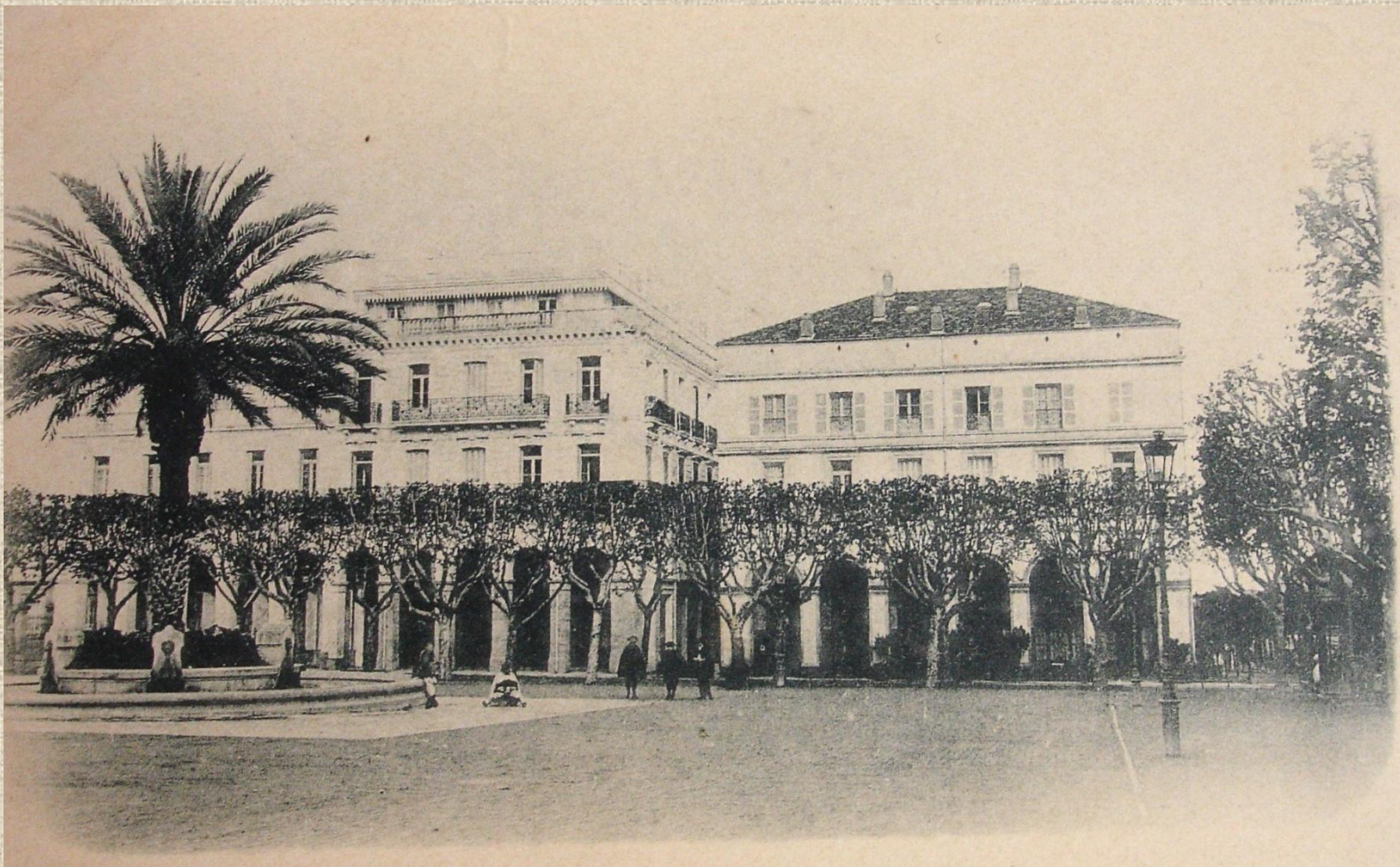


Et rue Duquesne, rue commerçante, les larges trottoirs doivent inviter à déambuler l'été à l'ombre des platanes.



12 Blida. — Place d'Armes

Nous arrivons à Blida sur sa place d'Armes dominée par son kiosque construit autour d'un palmier. Les arcades autour de la place ne se distinguent guère de celles d'Alger.



Sur le coté de cette place le café d'Orient où, d'après Fernand, se rencontrèrent en 1895 Oscar Wilde et André Gide, avant de se perdre dans Alger, à une époque où le kiosque ne cernait pas le palmier.

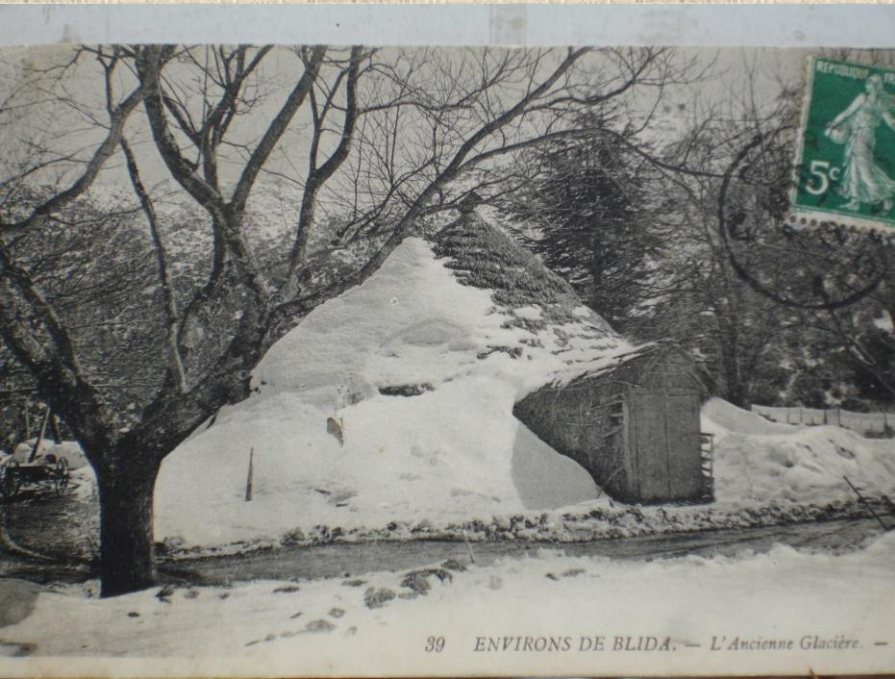


A Blida nous avons flâné dans le marché européen avant d'aller voir les hauteurs. La foule bigarrée était subjuguée, ici, par l'appareil photographique.

Une des richesses de Blida c'est probablement ses montagnes aux arbres célèbres...



11 BLIDA (Environs). — Les Glacières. — Le Grand Cèdre du Square Seuriot. — LL.



39 ENVIRONS DE BLIDA. — L'Ancienne Glacière. —

...et sa glacière: des excavations parfaitement aménagées, destinées à conserver la glace naturelle (c'est à dos de mulet qu'on descend la glace à Blida pour la vendre...)



146 BLIDA-CHRÉA. — Un sentier près le refuge

...avec au sommet la forêt de Chréa où les sentiers de randonnée doivent être bien enneigés l'hiver .

10. - BLIDA. - Station de CHRÈA (alt. 1550 m.)



« A plus de 1500m d'altitude », me confia Fernand, « ne trouves-tu pas qu'on pourrait en faire un petit Chamonix et y attirer des skieurs? »



La vue depuis l'hôtel des Cèdres y est somptueuse.

Après une descente vers Blida nous avons repris la route du Sud suivant les plans de Fernand.



Nous nous sommes engagé dans les gorges de la Chiffa qui sont une des merveilles de ce périple avec de nombreuses cascades qui jalonnent ce massif calcaire aux pentes abruptes.



76

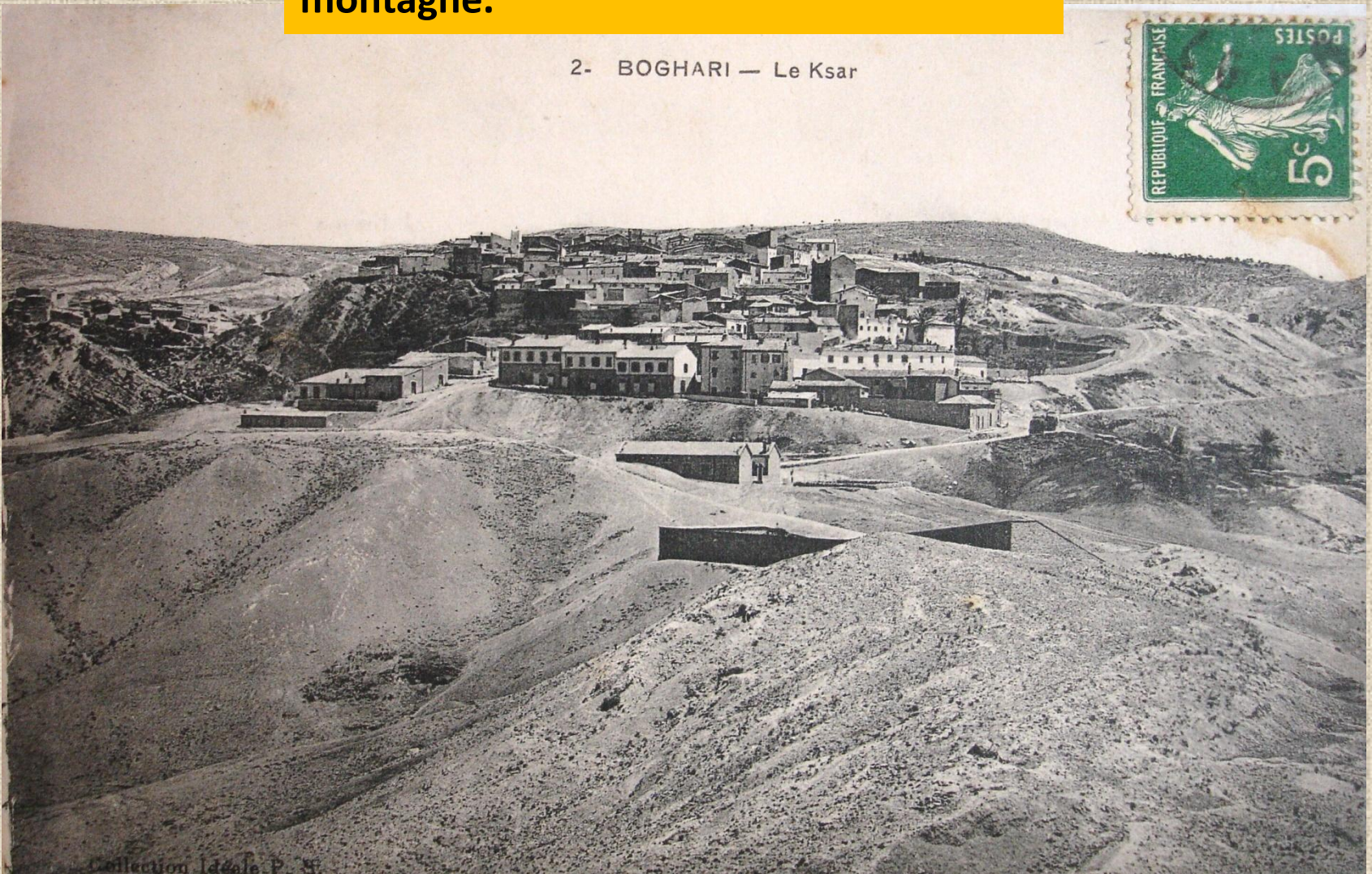
BLIDA. — Gorges de la Chiffa. — Hôtel du Ruisseau des Singes. — Arrêt de l'autobus des voyageurs

Galzer, phot.-Alq

La route mène au Ruisseau des Singes que les touristes ont rendu célèbre et c'est pourquoi on y trouve facilement des moyens de transport.

Boghari que nous avons atteint plus loin annonçait déjà des paysages du Sud avec son ksar ancien posé sur la montagne.

2- BOGHARI — Le Ksar



Ce que ne laisse pas deviner dans la grande rue le développement européen récent grâce aux moyens de locomotion; ce n'est pas l'embouteillage mais pas loin.



Nous avons fait une petite incursion à Boghar plus ancien que Boghari dont Abd El Kader avait fait sa place d'armes.



Laghouat: vue générale



Laghouat nous a introduit vraiment dans le Sud, implanté sur le versant d'une montagne.

37. LAGHOUAT — Les Fortifications

C'est là

Ses rues ne sont pas goudronnées et elle est bordée d'un rempart fortifié qui lui fait dominer les oasis du Sahara.



Collection Idéale P. S.

D'autant plus que du haut du plateau de Sidi Aïssa, il est facile de surveiller les horizons de cette belle cité exotique.



8. LAGHOUAT — Place du Chameau et Jardin Public

Chameaux et palmiers ont réjoui notre attente de touristes; j'étais là bien éloigné de ma place des Belles Manières de Montargis.



Collection Idéale P. S.



**Nous avons voulu circuler aux alentours
avec les courriers locaux des diligences...**

**...ce qui valait peut être mieux qu'avec
des voitures automobiles.**



Rencontre d'un convoi transsaharien

Que dire de la découverte des caravanes
où sont intimement mêlés bêtes et
gens...



...englobant des *bassours*,
ces guitounes aménagées
pour le voyage et en impérial
s'il vous plait!



Je fus ébahi de ces palanquins
dans lesquels voyagent les femmes
à l'abri de regards indiscrets.



**La découverte des tentes de nomades est aussi déconcertante.
C'est un habitat pour petits bien qu'on n'y risque pas trop la bosse.**

Mais quels souvenirs concernant la précarité des déplacements en diligence, six chevaux d'attelage étant nécessaire pour contrer le sable et la boue.



27 SCENES ET TYPES - UNE DILIGENCE DANS LE SUD.

Collection Idéale P. S.