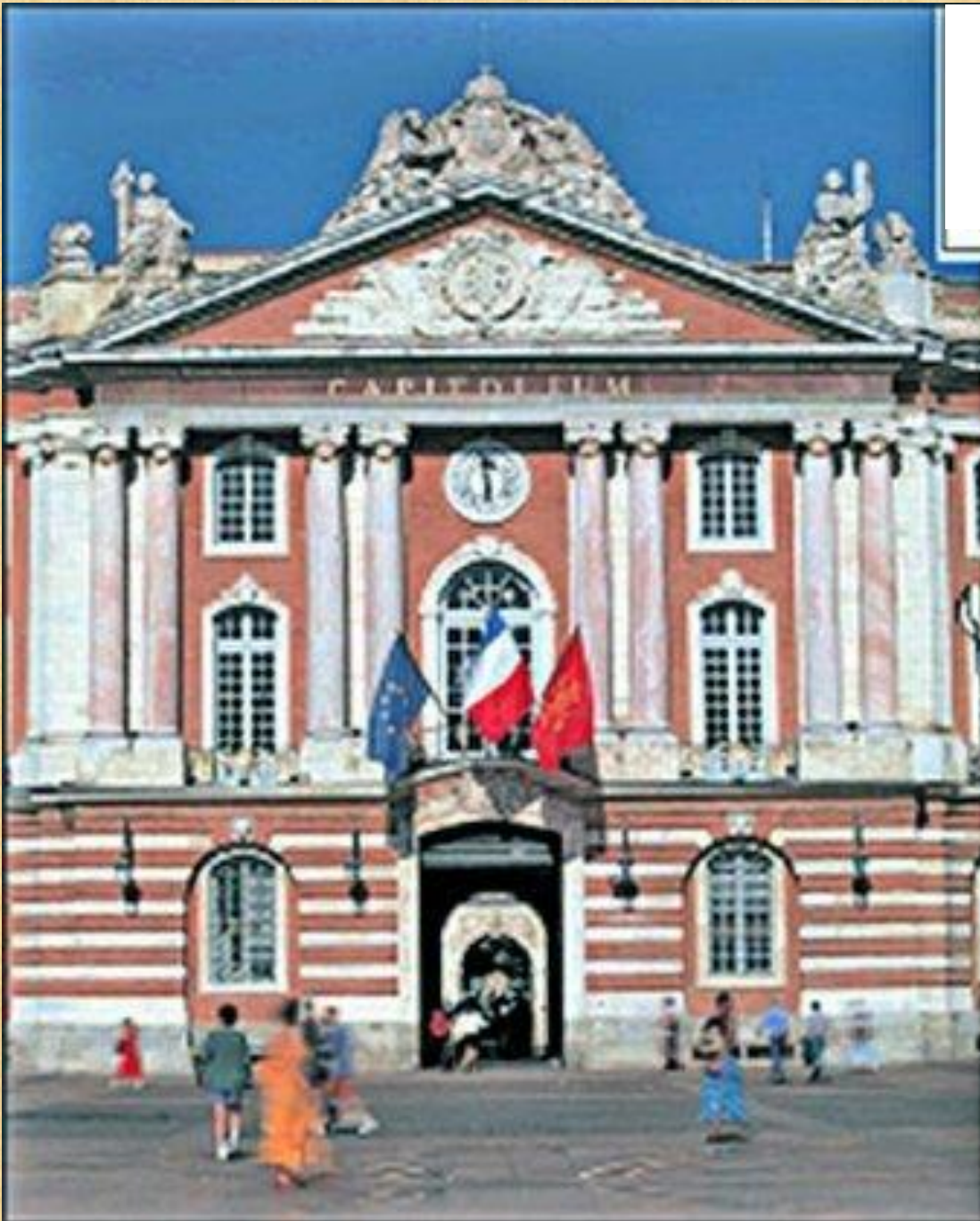


OU C'EST QU'ON CAUSE  
COMME CA?



Même ici  
On peut causer  
**pataouete**



je  
Viens  
Vieux

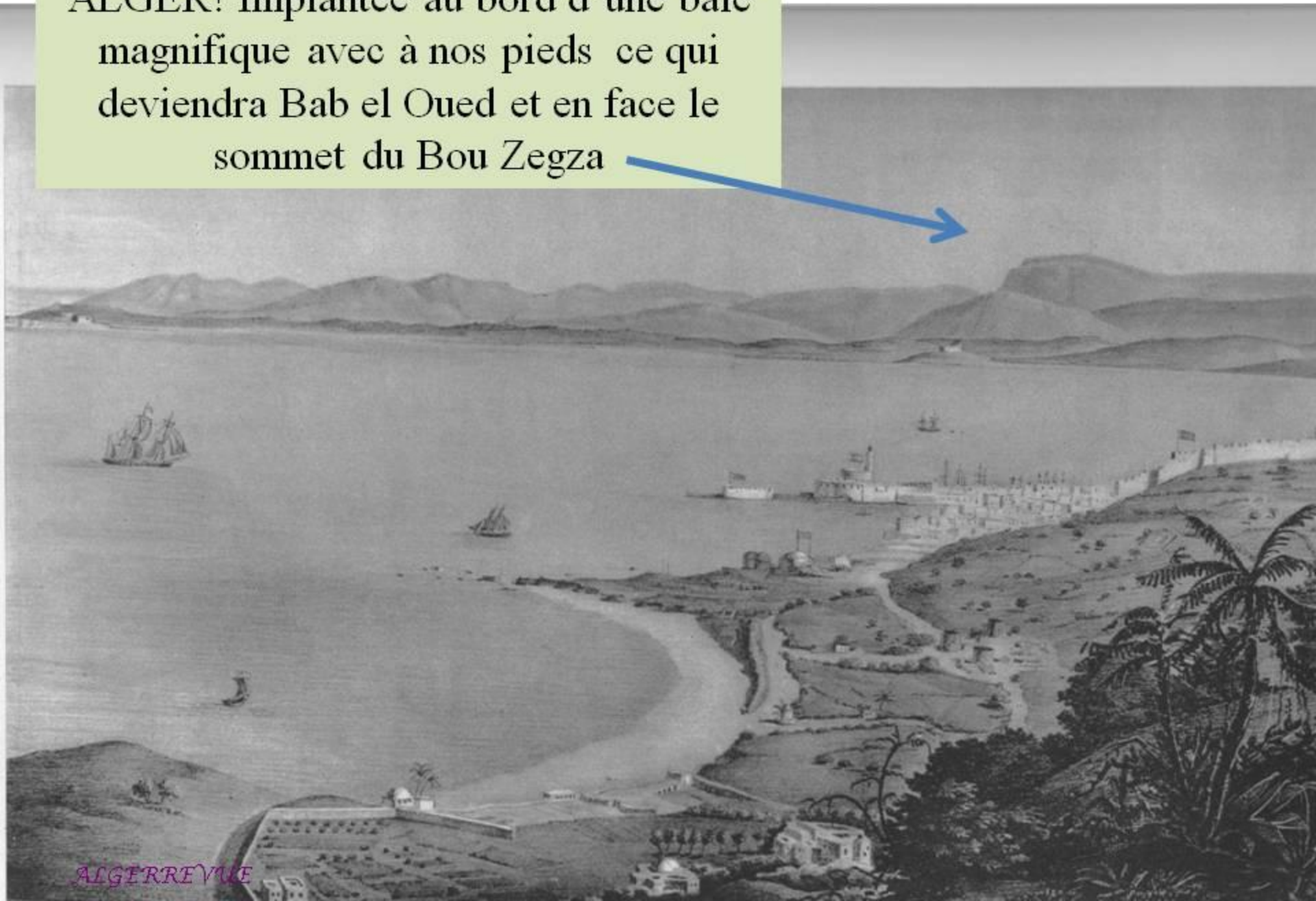
- **A l'issue d'une dizaine de conférences exaltant les efforts que nos aïeux ont fait pour créer ce pays abandonné, il m'est apparu en final, qu'il me fallait détendre l'atmosphère et m'arrêter sur la langue de ce peuple ,ne serait ce que pour souligner sa joie de vivre.**
- **Mais voilà le temps à passé, nous avons été malaxés avec des métropolitains de toutes régions et avons tout fait pour passer inaperçus. Et comme on vient "vieux" on a beaucoup oublié. Je vais donc essayer de vous introduire dans les arcanes de ce pataouete ,langue européenne ,native de Bab el Oued, riante parce que très imagée sur les pas de CAGAYOUS..**
- **Je vais essayer de vous parler pataouete et de vous le faire comprendre (ce qui est assez difficile seulement par écrits;essayez donc de lire les textes tout haut !**



TE

**CAGAYOUS**  
**AMBASSADEUR**  
**DU PATAOQUETE**

ALGER! Implantée au bord d'une baie magnifique avec à nos pieds ce qui deviendra Bab el Oued et en face le sommet du Bou Zegza

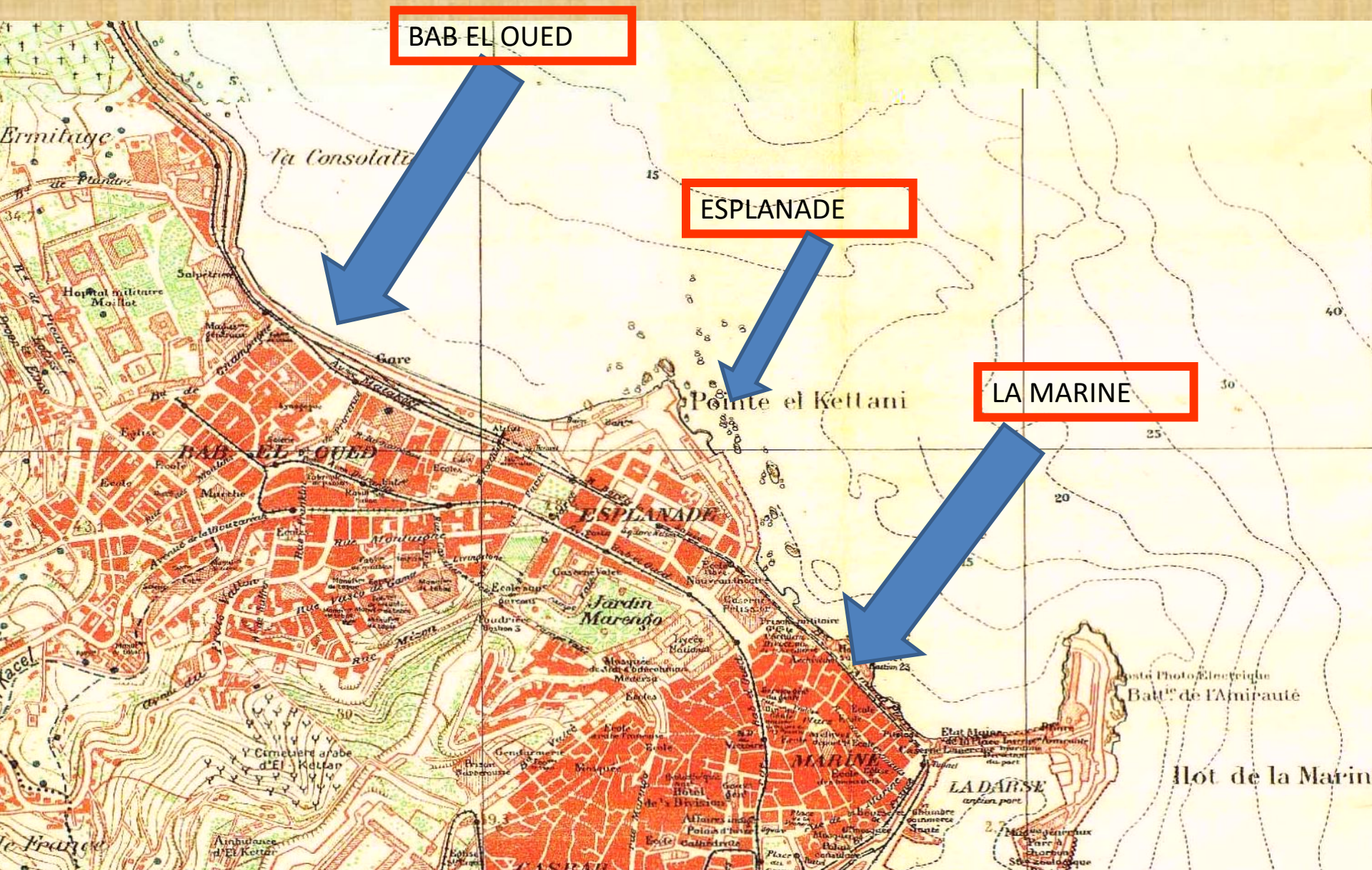




**OUSQU'ON CAUSE  
PATAQUETE**

- **Nous sommes à Bab el Oued 50 ans après notre arrivée.**
- **Bab el Oued c'est pas Alger qui est déjà une ville :celle des fonctionnaires, des industriels, des commerçants...**
- **En dehors Bab el Oued représente une cité a part.**
- **Bab el Oued au nord ouest d'Alger englobe les quartiers de l'Esplanade puis celui de La Marine.**
- **C'est là que va naître cette langue spéciale de chez nous'otres.**

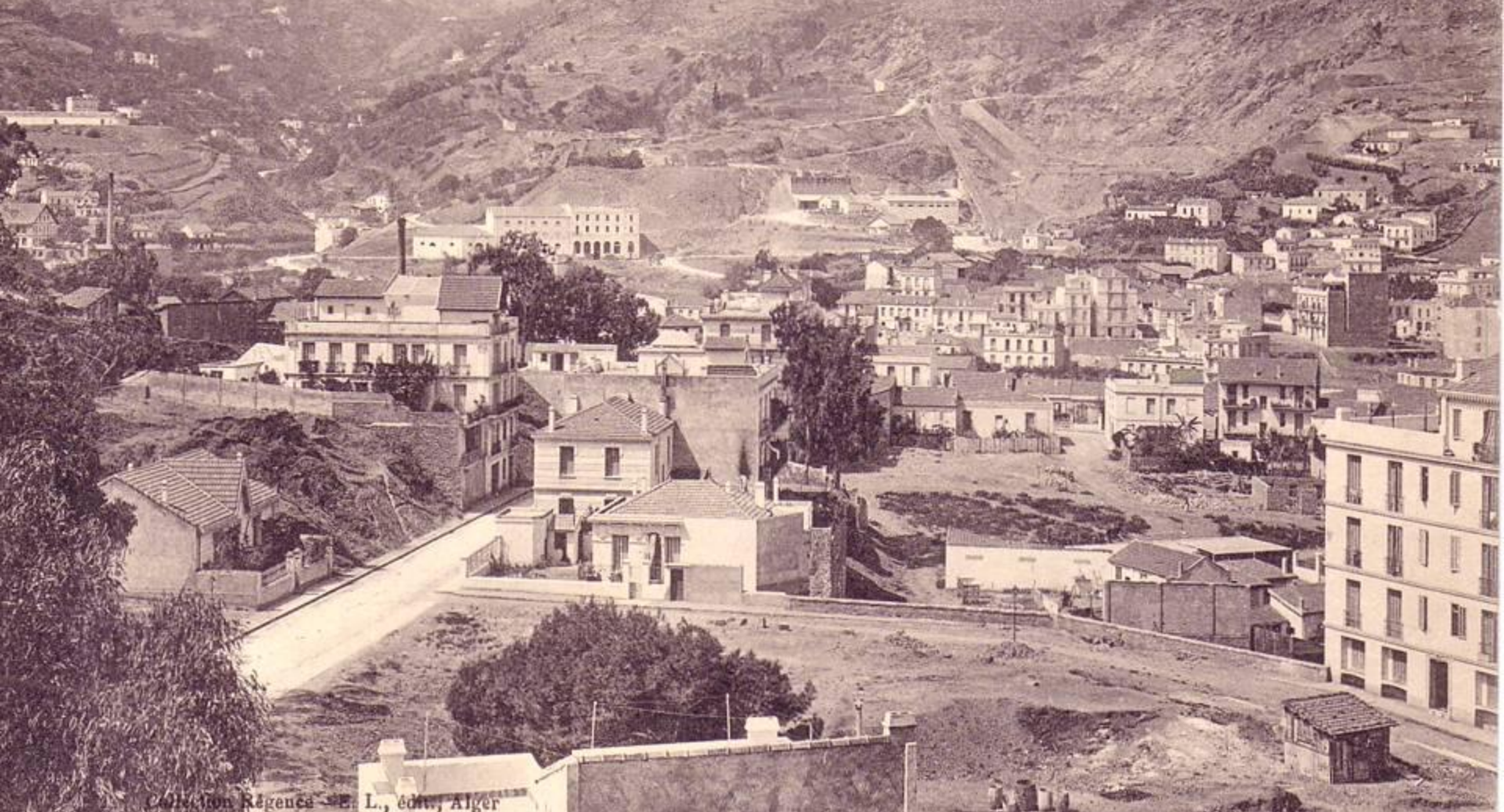
Bab el Oued au nord ouest d'Alger englobe les quartiers de l'Esplanade puis celui de La Marine.





**BAB EL OUED très habité comme on le voit ici au premier plan puis au-delà du cap EL KETTANI (A) en sentinelle le quartier de l'ESPLANADE et après l'AMIRAUTE (B) en avant de la MARINE projection vers la mer de la Place du Gouvenement.**





**Bab= porte el Oued=riviere C'est le débouché de l'oued Koriche qui courra dans le Frais Vallon limité à l'ouest par la Bouzareah et la Cantera (carrière de calcaire bleu Jaubert)**

150. BAB-EL-OUED et Notre-Dame d'Afrique



## Un village d'immigration

C'est là que fourmillait à cette époque une plebe composée d'éléments bien disparates où les français de souche étaient en minorité.



**La Basseta , le bassin pour abreuver les chevaux, implanté à la place de la porte Bab el Oued.**

**Première étape à leur arrivée sur la terre africaine des nouveaux débarqués d'Espagne. on les appelait les étourneaux qui venaient se retrouver avec les anciens pour découvrir la vie à la française**

**Il y en a des cafés: celui des Amis,  
l'Égyptien, celui de la Méditerranée ...**



***Et dans beaucoup :« Le roi de la brochette fait griller sur un feu de braise des morceaux de cœur de bœuf enfilés dans un roseau ou les kemias sur le comptoir après la traditionnelle anisette .On pouvait se mettre à table savourer sous la fraîcheur de la tonnelle des escargots à l'algérienne, l'omelette à la soubressade voire encore quelque amourette spécialité de la maison ».***



**Et en montant on trouvait le quartier de La karamoussa bien loin de la mer qui devait son nom aux nombreux plants de figes de barbarie que l'on y végétait.**



**On y élevait encore des chèvres pour récupérer leur lait .  
Et pas très loin on trouvait le berger qui surveillait les chèvres maltaises .**



258 Alger — BAB-EL-OUED  
Le Carrefour et le boulevard  
de Provence



**Plus près de nous le carrefour central fut occupé par une pissotière qui sera remplacé bien plus tard par un pylone à trois horloges instituant un point de rendez vous incontournable..**

de Provence





**Au-delà de son centre il y a « En bas la mer » entre El Kettani et la Consolation et ses habitants connaissent bien tout de ce qu'il y a dedans.**

# Square Nelson



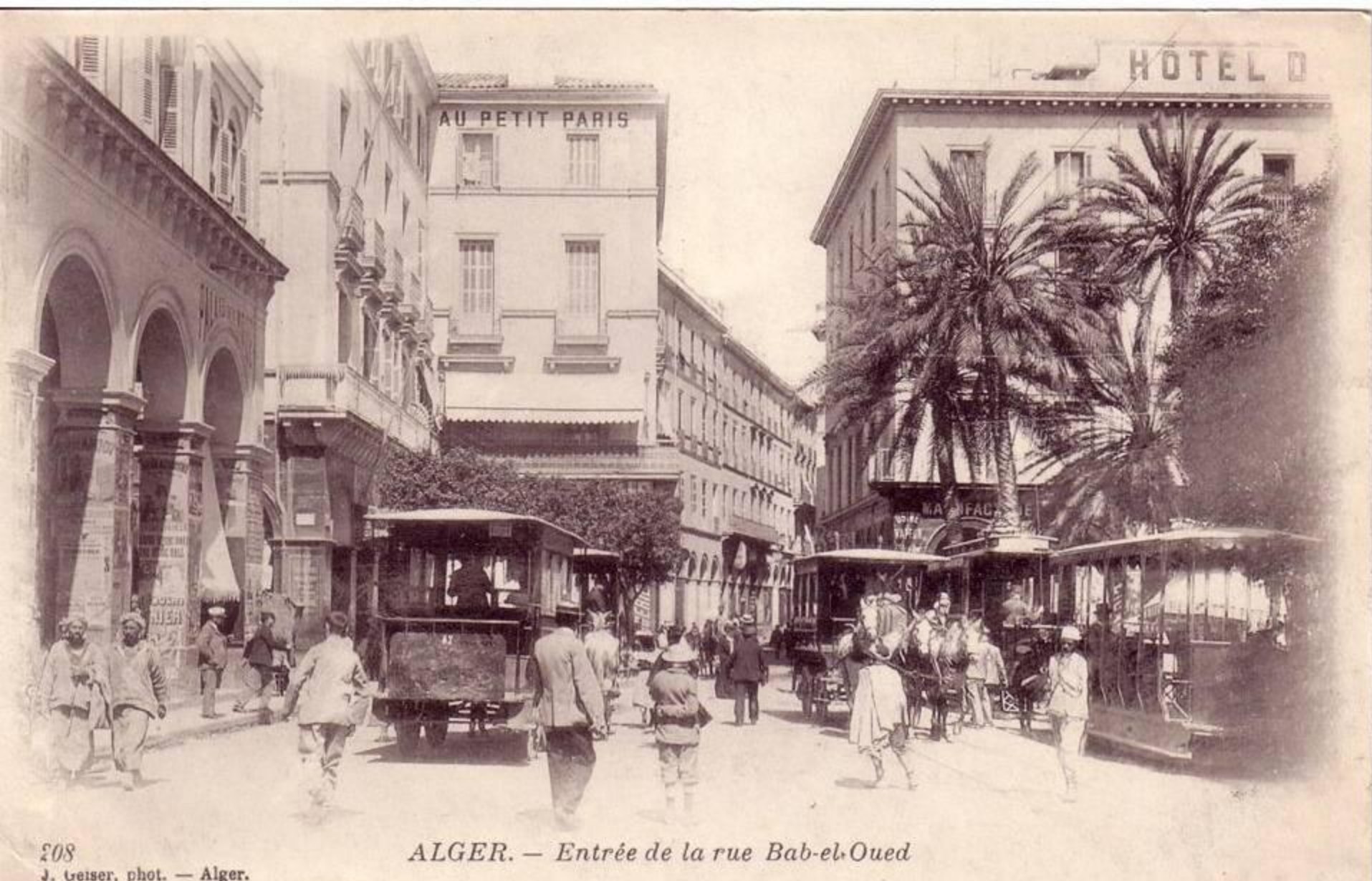
Jardin Marengo

Lycée Bugeaud

En allant vers l'Est le long de la mer on traverse le quartier de l'Esplanade cernant le square Nelson



**Avec le lycee Bugeaud proche qui pourra donner des idées d'émancipation à cette population et d'où part la rue Bab el Oued vers la place du Gouvernement.**

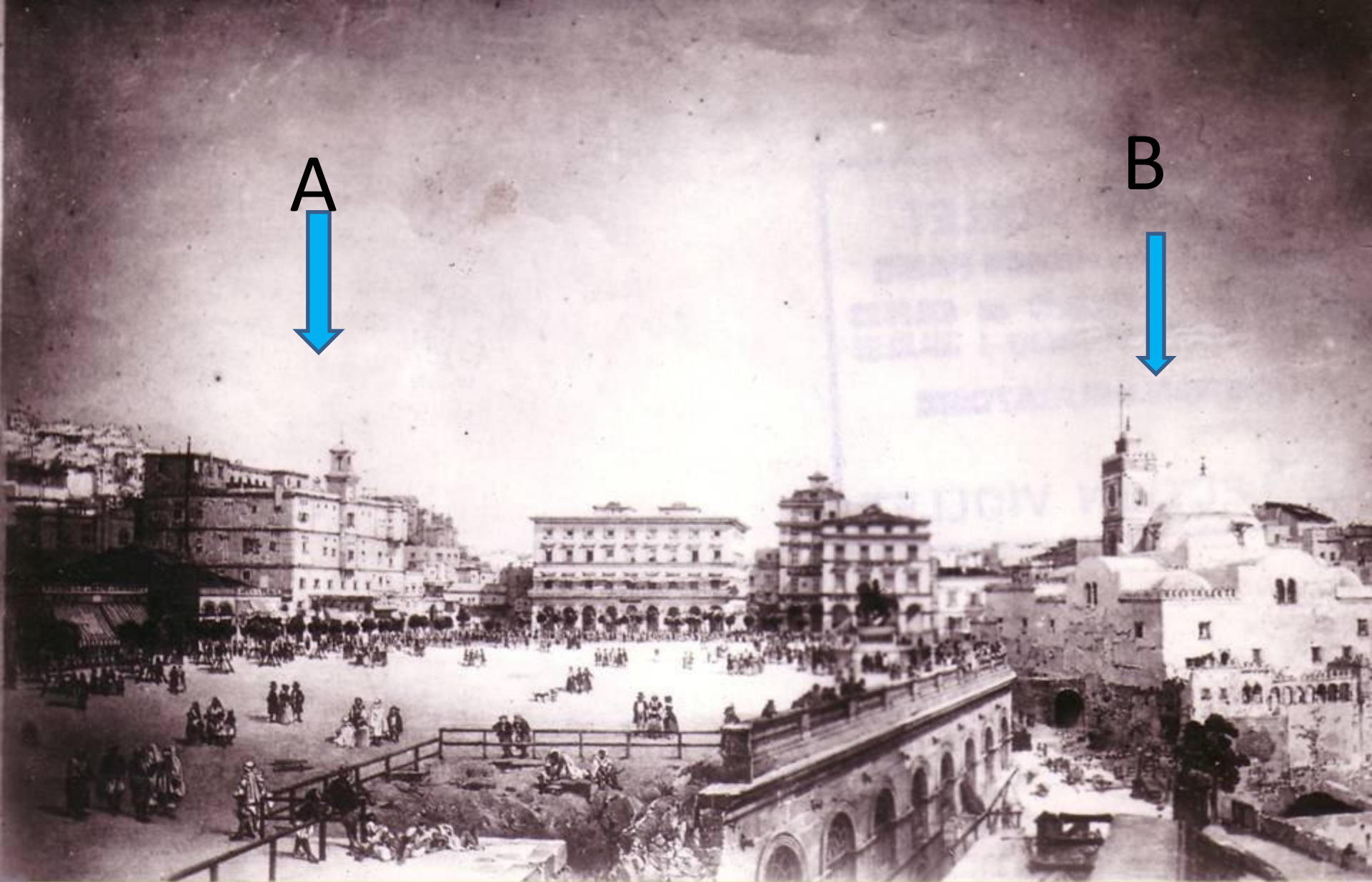


208

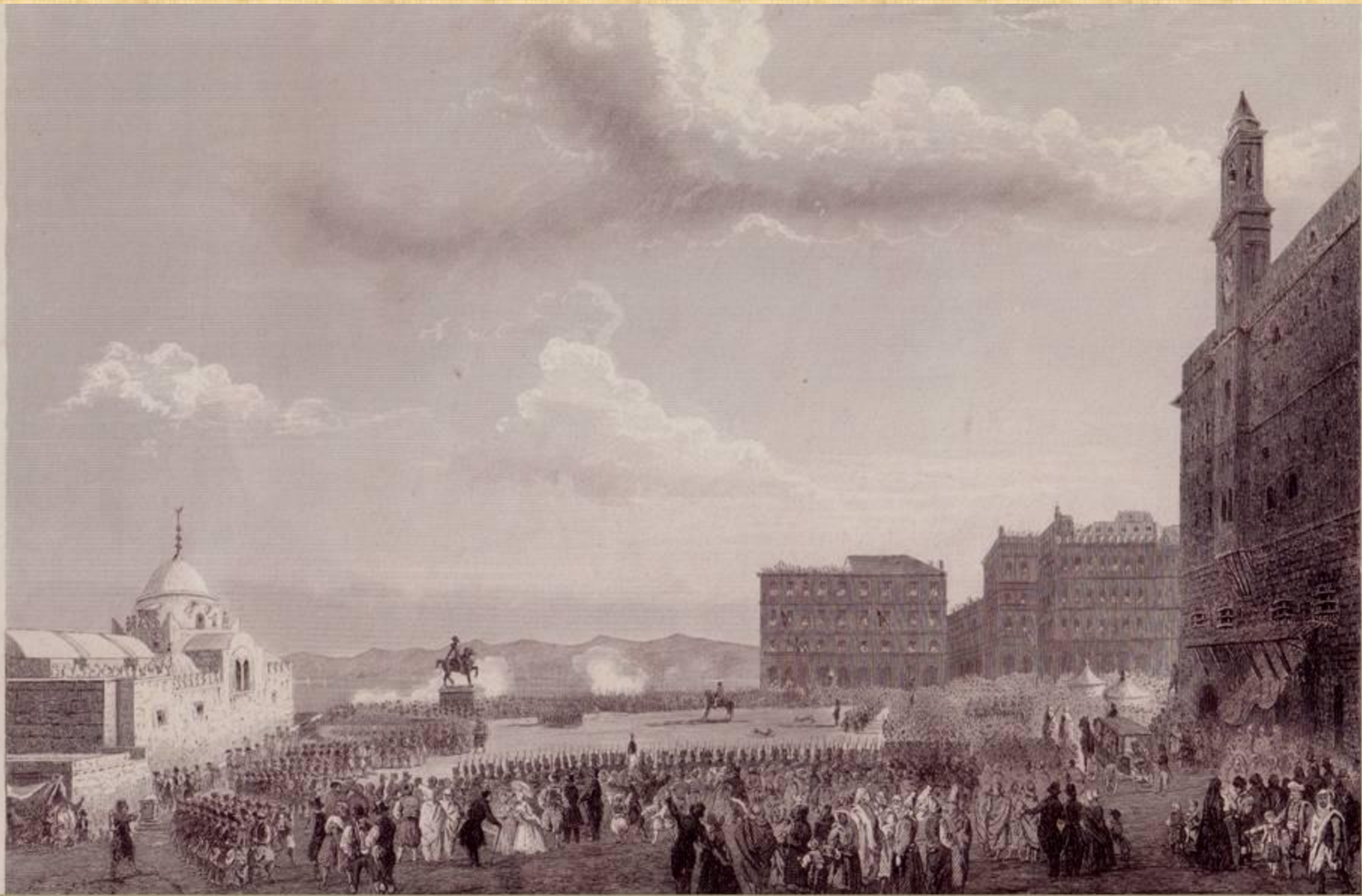
J. Geiser, phot. — Alger.

*ALGER. — Entrée de la rue Bab-el-Oued*

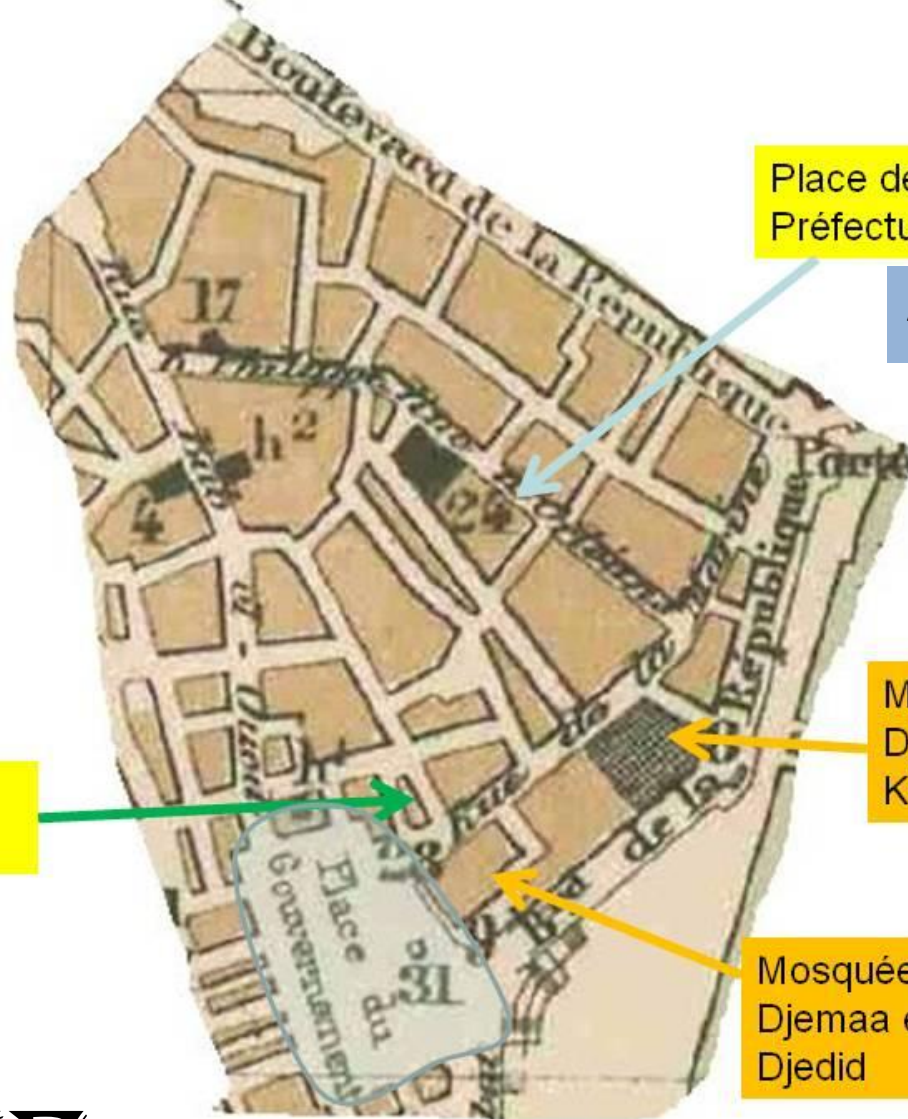
**A son débouché place du Gouvernement on pénètre dans un monde plus évolué**



**Cette place carrée entre l'ancien palais turc de la Djenina (A) et la mosquee Djema el Djedid(B) deviendra la Place du Gouvernement**



**Mais surtout depuis l'inauguration le 28 octobre 1845 de la statue équestre du Duc d'Orléans elle était devenue « la Place du Cheval! »**



LA

MARINE

Entre la place du cheval et l'amirauté le quartier de la Marine bordé par le bd front de mer et la rue bab el oued

